

Wycieczka studentów Logistyki do Centrum Logistycznego Amazon w Sadach

W dniu 16.01.2020 grupa studentów Logistyki I stopnia 5 semestru w ramach zajęć z przedmiotu Projektowanie magazynów miała okazję uczestniczyć w wycieczce zorganizowanej do Centrum Logistycznego Amazon. Koordynatorem wycieczki była dr inż. Irena Pawłyszyn.



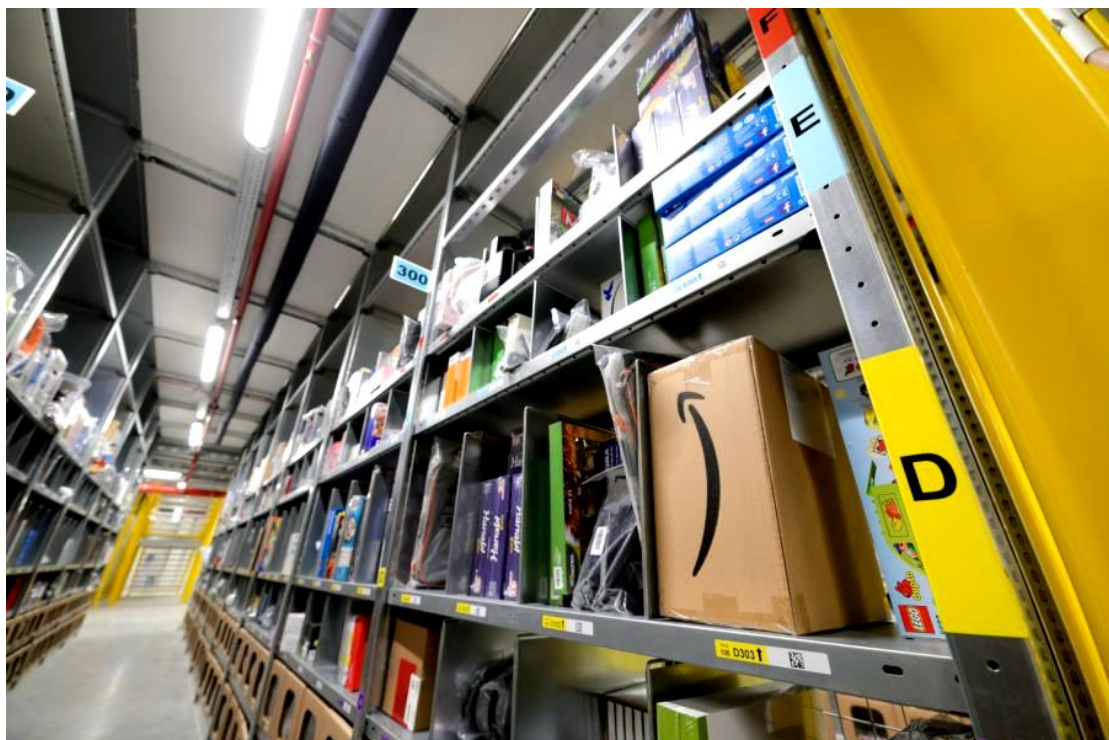
Przed rozpoczęciem zwiedzania studenci zostali poinformowani o zasadach BHP na terenie firmy, jak też postępowaniu w razie konieczności ewakuacji z Centrum.

Wycieczka rozpoczęła się od zwiedzania stołówki pracowniczej, w której zatrudnieni nie tylko mają możliwość wyboru określonych dań, ale także spędzenia czasu wolnego w kącie relaksu np. przy czytaniu książek. Ciekawym był fakt, że firma dba o gusta i preferencje żywieniowe swoich pracowników poprzez ciągłe monitorowanie ich satysfakcji z serwowanych posiłków. Na podstawie ocen pracowników dotyczących konsumowanych posiłków, firma modyfikuje menu w kolejnych okresach, dostosowując go do preferencji odbiorców.



Następnie zwiedzający przeszli do strefy przyjęć, gdzie zapoznali się najpierw z czynnościami związanymi z przyjęciem towaru do Centrum. Przewodniczący wycieczki szczegółowo omówił procesy obejmujące rozładunek towaru ze środków transportu zewnętrznego odpowiednimi środkami transportu wewnątrzzakładowego, rozformowanie jednostek ładunkowych, sortowanie, oznaczanie wadliwych jednostek, przekazanie nieuszkodzonych towarów do składowania. Przedstawił proces postępowania w przypadku przyjęcia wadliwych, czy też uszkodzonych towarów. Szczegółowemu omówieniu także zostały poddane przez przedstawiciela Centrum oznaczenia w magazynie (na posadzce i na powierzchniach pionowych) oraz sygnały świetlne przy stanowiskach przyjęć każdego z pracowników, a dokładniej – światła Andon.

W dalszej części wycieczki studenci udali się do strefy składowania. Można było zaobserwować wówczas niekończące się szeregi regałów półkowych, na których spoczywały różnego rodzaju pozycje towarowe. Zwiedzający dowiedzieli się o sprawnym systemie informatycznym w firmie, pozwalającym w dowolnej chwili zidentyfikować każdy produkt pod względem jego jakości, lokalizacji, czy też etapu przetwarzania. Lecz nie tylko. System magazynowy pozwala również na oszacowanie dostępnej pojemności wybranej lokalizacji w regale i określenie (pod względem gabarytowym, jak też wagowym), czy w danej lokalizacji może być składowany analizowany produkt. Na każdym regale można było zauważyć oznaczenia zgodne z koncepcją Lean Management. Studenci także mieli okazję zobaczyć, jak pracownik kompletujący zamówienie pobiera dobra dzięki skanerom (kompletacja I stopnia) i dowiedzieli się, w jaki sposób skompletowane towary trafiają na dział pakowania.



Kolejną strefą, do której dotarli zwiedzający, była strefa kompletacji (kompletacja II stopnia). Można było zauważyć, jak pracownik, do którego trafiły towary z kompletacji I stopnia, segreguje towary ze względu na określone zamówienia klientów, umieszczając je w odpowiednich segmentach regałów jezdnych. Następnym krokiem było pakowanie. Również w tej części Centrum przy stanowiskach pakowania można było zauważyć sygnały Andon, dzięki którym pracownicy

pakujący mogli np. zasygnalizować dla osoby nadzorującej, iż kończą im się materiały do pakowania towaru. Ciekawym było w tym miejscu rozgraniczenie na kompletowanie i pakowanie przesyłek zbiorczych oraz tzw. singli – pojedynczych towarów dla klientów. Kolejny etap – to etap oznakowania. Odbywa się on w Centrum w sposób automatyczny, jednocześnie mierząc jednostkę wagowo i gabarytowo. Po tym etapie wszystkie spakowane zamówienia trafiają na strefę wydań.

W strefie wydań studenci zaobserwowali segregowanie przesyłek w odniesieniu do określonych kierunków. Także w tej strefie można było zauważyć gotowe ładunki na polach odkładczych przygotowane do wysyłki.

Podsumowując, zwiedzenie Centrum Logistycznego Amazon było ciekawym i inspirującym przeżyciem. Dzięki niemu studenci mogli poszerzyć swoją wiedzę nie tylko w zakresie zagadnień związanych z magazynowaniem, ale także z obsługą klienta oraz zagadnień związanych z koncepcją Lean Management.

Pod koniec wycieczki zwiedzający mieli okazję wcielić się w rolę pracowników firmy i samodzielnie zrealizować proces pakowania upominków otrzymanych od Centrum Logistycznego Amazon.

W imieniu wszystkich zwiedzających kierujemy szczerze podziękowania dla zespołu Amazon, który zorganizował i przeprowadził dla nas tak interesującą wycieczkę po firmie.



Irena Pawłyszyn